

Sloten oplossingen *Van handmatig tot RFID*



Added value in healthcare logistics & IT

Sloten oplossingen van All Modul

All Modul biedt verschillende mogelijkheden om de toegang tot verbandwagens, medicamenten-, laboratorium- en documentenkasten, kleedkasten, kluisjes en interne postbussen mechanisch dan wel elektronisch te beveiligen.

De verschillende soorten sloten die All Modul aanbiedt kunnen worden toegepast op onze kasten, wagens en tal van andere modulaire en medicijngerelateerde accessoires.



Mechanische sloten zijn te openen en sluiten met:

- ✓ **Sleutel**
Sleutelslot waarbij in een aantal gevallen een moedersleutel mogelijk is.
- ✓ **(Draai)cijfercode**
Draaiknop met cijfercode d.m.v. draaischijven.
- ✓ **Pincode**
Na ingeven van een pincode kan het slot open gedraaid worden.
- ✓ **Verbreekzegel**
Na verbreken van kunststof verbreekzegel is het slot te openen.

Elektronische sloten zijn te openen en sluiten met:

- ✓ **Pincode**
Na ingeven van een pincode zal het slot open gaan.
- ✓ **(Mifare) personeelskaarten**
Door de personeelskaart bij het slot te houden wordt d.m.v. RFID technologie het slot geopend.
- ✓ **Combinatie van pincode en personeelskaarten**
Na ingeven van een pincode en door de personeelskaart bij het slot te houden wordt het slot geopend.

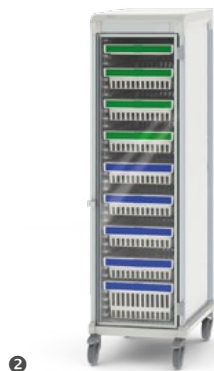
Inhoudsopgave en symbolenoverzicht



	Kasten ❶	Aluminium wagens ❷	Lade- wagens ❸	Medicijn- cassettes ❹	Opiaten- lade ❺	Module- houder ❻	Medicijn- kluisjes ❼
Mechanische sloten							
DOM sleutelsloten	Pagina 6						
Sleutelslot t.b.v. rolluikkast	Pagina 6						
Diverse sleutelsloten		Pagina 7	Pagina 7	Pagina 8	Pagina 8		Pagina 8
Mechanisch draaischijf codeslot	Pagina 9	Pagina 9	Pagina 9	Pagina 9			
Verbreekzegelslot			Pagina 9				
Mechanisch pincodeslot (2210)	Pagina 9						
Elektronische sloten							
Elektronisch pincodeslot KL1000	Pagina 14	Pagina 14	Pagina 14	Pagina 14	Pagina 14		Pagina 14
Elektronisch pin/mifare codeslot LS 101/200/300/400	Pagina's 14 t/m 17	Pagina's 14 t/m 17	Pagina's 14 t/m 17	Pagina's 14 t/m 17	Pagina's 14 t/m 17		Pagina's 14 t/m 17
Elektronisch pin/mifare codeslot LSW 101/200/300/400	Pagina's 18 t/m 21					Pagina's 18 t/m 21	



❶



❷



❸



❹



❺



❻



❼

Symbolen overzicht

U vindt bij ieder slot in deze brochure een symbool van een All Modul product waarop het slot gemonteerd kan worden.

- ❶ Kasten
- ❷ Aluminium wagens
- ❸ Ladewagens
- ❹ Medicijn-cassette
- ❺ Opiatenlade
- ❻ Modulehouder
- ❼ Medicijnkluisjes

Overzicht van alle sloten oplossingen

Toepassing en gebruik

	codesloten				
	elektrisch				
	LS & LSW 101 pin	LS & LSW200 pin	LS & LSW300 RFID	LS & LSW400 pin & RFID	KL1000 pin
Programmeren					
Met de toetsen van het slot	√				√
Key-fobs		√	√	√	
Systemkeys		√	√	√	
Communicator			√	√	
Software LM 200		√	√	√	
Software LM 6k		√	√	√	
Montage varianten					
Horizontaal - links	√	√	√	√	
Horizontaal - rechts	√	√	√	√	√
Verticaal	√	√	√	√	√
Aanvullende specificaties					
Spatwaterdicht IP 65	<i>alleen de LSW series</i>				
Data uitlezing sluitprotocol-geheugen voor 500 slotacties		√	√	√	
Automatisch sluiten programmeerbaar vanaf 60 seconden		√	√	√	
Blokkingstijd tegen onbevoegde pogingen tot openen	√	√		√	√
Veiligheidsklasse IP 43 volgens DIN EN 60529	√	√	√	√	
Gecertificeerd volgens DIN 4547	<i>alleen de LSW series</i>				
Hoe te openen					
Met pin	√	√		√	√
Met RFID			√	√	
Met pin & RFID			√	√	
Batterijen					
2 x AAA					√
Batterijset 3 x AAA + stekker	<i>alleen de LS series</i>				
3 x AA + stekker	<i>alleen de LSW series</i>				
Aantal openingen/sluitingen					
Levensduur batterij 3 jaar bij 30 maal sluiten per dag /30000	√ Alkaline batterijen				
Levensduur batterij 3 jaar bij 50 maal sluiten per dag /50000	√ Lithium batterij				
Levensduur batterij 3 jaar bij 15 maal sluiten per dag /15000					√ Alkaline batterijen
Toepasbaar op					
Kasten ❶	√	√	√	√	√
Aluminium wagens ❷	<i>alleen LS</i>	<i>alleen LS</i>	<i>alleen LS</i>	<i>alleen LS</i>	√
Ladewagens ❸	<i>alleen LS horizontaal</i>	<i>alleen LS horizontaal</i>	<i>alleen LS horizontaal</i>	<i>alleen LS horizontaal</i>	√
Medicijn-cassette ❹	<i>alleen LS verticaal</i>	<i>alleen LS verticaal</i>	<i>alleen LS verticaal</i>	<i>alleen LS verticaal</i>	
Opiatenlades ❺	<i>alleen LS horizontaal</i>	<i>alleen LS horizontaal</i>	<i>alleen LS horizontaal</i>	<i>alleen LS horizontaal</i>	√
Modulehouder ❻	<i>alleen LSW</i>	<i>alleen LSW</i>	<i>alleen LSW</i>	<i>alleen LSW</i>	
Medicijnkuisjes ❼	<i>alleen LS</i>	<i>alleen LS</i>	<i>alleen LS</i>	<i>alleen LS</i>	√

codesloten		sleutelsloten			verbreekzegelslot
mechanisch		t.b.v. kasten	t.b.v. rolluikkasten	t.b.v. wagens en opslag/transport producten	
2210 pin	draaischijf				
√	√				

√					

√	juiste cijfers oplijnen				

√	√	√	√	√	√	1
√	√			√	√	2
√	√			√	√	3
				√		4
				√	√	5
						6
				√	√	7

Mechanische sleutelsloten

Kasten

All to know

Reiniging

Handmatig reinigen met PH neutrale reinigingsmiddelen.

Extra sleutels

Een moedersleutel is voor de meeste door ons geleverde sleutelsloten verkrijgbaar.

Ook is het bijbestellen van losse sleutels een mogelijkheid.

Vraag ons of dit voor uw slot mogelijk is.

Legenda symbolen

- ❶ Kasten
- ❷ Aluminium wagens
- ❸ Ladewagens
- ❹ Medicijn cassette
- ❺ Opiatenlade
- ❻ Modulehouder
- ❼ Medicijnkluisjes

Art. nr. 41300031

DOM sleutelslot voor een rechtsdraaiende deur

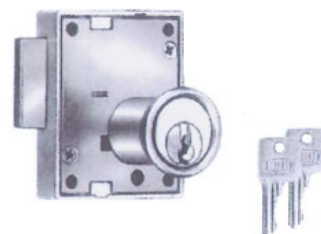
Toepassing i.c.m. ❶

Art. nr. 41300041

DOM sleutelslot voor een linksdraaiende deur

Toepassing i.c.m. ❶

Sleutel is zowel in gesloten als open stand eruit te halen. Er worden standaard twee sleutels meegeleverd.



Art. nr. 413000131

DOM sleutelslot voor een rechtsdraaiende deur met driepuntssluiting

Toepassing i.c.m. ❶

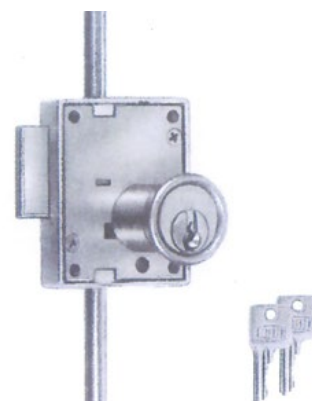
Art. nr. 413000141

DOM sleutelslot voor een linksdraaiende deur met driepuntssluiting

Toepassing i.c.m. ❶

Het DOM slot met een stangensysteem is voor een driepuntssluiting.

Sleutel is zowel in gesloten als open stand eruit te halen. Er worden standaard twee sleutels meegeleverd.



Art. nr. 413000061

Sleutelslot t.b.v. rolluikkast

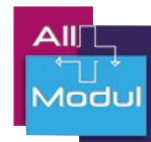
Toepassing i.c.m. ❶

Zelfsluitend slot. Per slot wordt 1 set van 2 sleutels geleverd.



Mechanische sleutelsloten

Wagens



Art. nr. 23000031

Sleutelslot voor frame deur van aluminium wagen met glas of volkern paneel

Toepassing i.c.m. ②

Bij het slot worden standaard 2 sleutels geleverd.



Art. nr. 23000030

Sleutelslot voor aluminium rolluikwagen

Toepassing i.c.m. ②

Bij het slot worden standaard 2 sleutels geleverd.



Art. nr. 23000029

Standaard sleutelslot t.b.v. centraal afsluiten van een ladewagen

Toepassing i.c.m. ③

Standaard is de ladewagen voorzien van een slot dat wordt bediend met sleutels.

Per wagen wordt 1 set van 2 sleutels geleverd.

All to know

Reiniging

Handmatig reinigen met PH neutrale reinigingsmiddelen.

Extra sleutels

Een moedersleutel is voor de meeste door ons geleverde sleutelsloten verkrijgbaar.

Ook is het bijbestellen van losse sleutels een mogelijkheid.

Vraag ons of dit voor uw slot mogelijk is.

Legenda symbolen

- ① Kasten
- ② Aluminium wagens
- ③ Ladewagens
- ④ Medicijn cassette
- ⑤ Opiatenlade
- ⑥ Modulehouder
- ⑦ Medicijnkluisjes

Mechanische sleutelsloten

All to know

Reiniging

Handmatig reinigen met PH neutrale reinigingsmiddelen.

Extra sleutels

Een moedersleutel is voor de meeste door ons geleverde sleutelsloten verkrijgbaar.

Ook is het bijbestellen van losse sleutels een mogelijkheid.

Vraag ons of dit voor uw slot mogelijk is.

Legenda symbolen

- ❶ Kasten
- ❷ Aluminium wagens
- ❸ Ladewagens
- ❹ Medicijncassette
- ❺ Opiatenlade
- ❻ Modulehouder
- ❼ Medicijnkluisjes

Art. nr. 11180651

Standaard sleutelslot t.b.v. centrale afsluitbaarheid van medicijncassettes

Toepassing i.c.m. ❹

Een slot dat wordt bediend met sleutels. Per cassette wordt 1 set van 2 sleutels geleverd.



Art. nr. 41800002

Sleutelslot voor opiatenlades

Toepassing i.c.m. ❺

Het sleutelslot wordt geleverd met een set van twee stuks sleutels.



Art. nr. WG-L

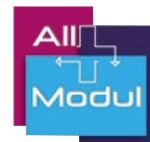
Sleutelslot voor medicijnkluisjes

Toepassing i.c.m. ❷

Het sleutelslot wordt geleverd met een set van twee stuks sleutels.



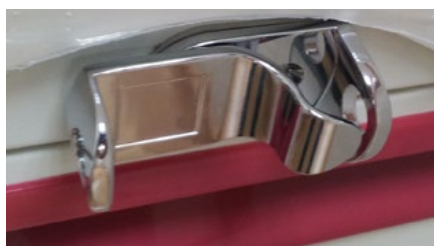
Overige mechanische sloten



Art. nr. 23000028
Mechanische draaischijf met
geïntegreerd 3-cijferig codeslot

Toepassing i.c.m. ① ② ③

Draaiknop met cijfercode d.m.v.
drie draaischijven.



Art. nr. 23000024
Verbreekzegel

Toepassing i.c.m. ① ② ③ ⑤ ⑦

Speciaal voor het verzegeld afsluiten van
bijvoorbeeld een crashcar kan het standaard
slot vervangen worden door het getoonde
systeem.

Na het verbreken van de kunststof verbreek-
zegel is het slot te openen.

I.c.m. de verbreekzegel (art. nr. 1410030) is
visuele controle op de afsluiting van het
centrale slot mogelijk.



Art. nr. 41300051
Mechanisch pincodeslot 2210

Toepassing i.c.m. ①

D.m.v. het indrukken van een ingege-
ven cijfercode opent het slot dankzij
een niet-elektronisch mechanisme.



Elektronisch codeslot van Schlagbaum®

Elektronisch identificatie- en sluitsysteem

More to know

Open- en sluitstand t.b.v. visuele signalering

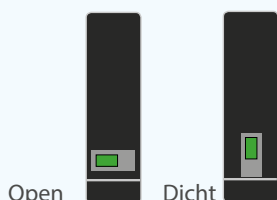
Standaard hanteren wij de volgende standen van de draaiknop:

Draaiknop in verticale stand betekent slot dicht.

Draaiknop in horizontale stand betekent slot open.

Ongeacht de stand van het gehele slot inclusief draaiknop.

Zie onderstaande illustraties voor de verticale en horizontale standen van het gehele slot.



Op verzoek zijn ook ronde knoppen mogelijk.



reddot design award
winner 2010

Esthetisch design

Naast het prestigieuze Reddot Design Award, heeft het slotsysteem ook andere designprijzen gewonnen.

Elektronisch identificatie- en sluitsysteem

Een elektronisch codeslot van Schlagbaum faciliteert de elektronische identificatie en vergrendeling. Het kabelloze designslot maakt de organisatie van elektronische sluitsystemen eenvoudig en comfortabel. Door de compacte bouw passen de Schlagbaum codesloten op veel van onze productlijnen. De integratie met pasjessystemen voor medewerkers en patiënten is gemakkelijk mogelijk op een aantal van de sloten.

Bij bepaalde types is een persoonlijke PIN-code mogelijk die comfortabel kan worden ingevoerd door de velden licht aan te tippen. Voor het gebruik met een RFID-gegevensdrager is het voldoende de gegevensdrager voor het leesveld  te houden. Alle RFID-technologieën kunnen geleverd worden volgens ISO 14443 A (bijvoorbeeld Mifare).



Er zijn daarnaast een groot aantal flexibele organisatie- en gebruiksmogelijkheden die de organisatie van toegangsauthorisatie nog efficiënter maakt. De meest uiteenlopende gebruikersgroepen kunnen worden beheerd en u kunt uw sluitsysteem op elk moment optimaal aanpassen aan wisselende omstandigheden. Denk ook aan verschillende serienummers per vestigingslocatie. Wij adviseren u graag over de tal van mogelijkheden.

De LSW elektronische codesloten van Schlagbaum bieden u online-besturingscomfort. Reeds in de offline-modus zijn er een scala van efficiënte beheersfuncties mogelijk die u kunt uitbreiden zonder dat daarvoor een bekabeling van de installatie noodzakelijk is. Ook achteraf heeft u diverse in te bouwen opties zoals een centrale vrijgave en blokkering van kasten of een centrale toewijzing van kasten.



Enkele aspecten van een Schlagbaum elektronisch codeslot

- √ Kastdeuren die voor de gebruikelijke standaard-hevelsloten zijn voorbereid kunnen heel eenvoudig met innovatieve RFID respectievelijk PIN-code-technologie worden uitgerust. Door de unieke combinatie van PIN-code- en contactloze RFID-technologie kunt u met gemak verschillende veiligheidsniveau's en gebruikersgroepen organiseren.
- √ Draaiknop voor grotere functiezeekerheid. De draaiknop garandeert dat het slot zeker functioneert, ook bij klemmende kastdeuren en lades. Aan de stand van de groene knopmarkering kunt u zien of het slot open dan wel dicht is.
- √ Integratie: Schlagbaum codesloten zijn geschikt voor de integratie in datasystemen.
- √ Track & trace: d.m.v. data-uitlezing kunnen alle slotacties worden gemonitord. Dat wil zeggen dat elke open- en sluiting of programmeeractie van alle gebruikers, inclusief tijdstip, in een database worden vastgelegd.

De innovatieve codesloten van Schlagbaum zijn al meer dan tien jaar toonaangevend op het gebied van innovatieve, hoogwaardige elektronische sluitsystemen voor onder andere kasten op basis van RFID. Het elektronische identificatie- en sluitsysteem biedt een eenvoudige oplossing in de beveiliging van uw medische kasten, wagens en medisch modulaire producten.

Overzicht organisatiemogelijkheden

Organisatie	Schlagbaum codesloten			
	LS & LSW 100	LS & LSW 200	LS & LSW 300	LS & LSW 400
Gebruiker				
PIN	√	√		√
RFID			√	√
PIN of RFID				√
PIN + RFID				√
Master				
Master 1 PIN-Code	√	√		√
Master 2 PIN-Code	√	√		√
Master 1 RFID-Card		√	√	√
Master 2 RFID-Card		√	√	√
Programmering				
Met pincode	√			
Met key-fobs		√	√	√
Met systemkeys (programmeerkaarten)		√	√	√
Met programmeertoestel (communicator)			√	√
Tijdfuncties				
Tijdsbeperking		√	√	√
Controle				
Sluitprotocollen		√	√	√



Verskil tussen de LS & LSW sloten

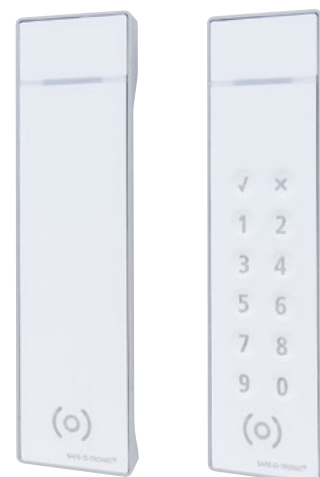
Overzicht van de verschillen tussen de Schlagbaum LS en LSW sloten:

LS sloten		LSW sloten
	Veiligheid	
✓	IP46 klasse	✓
	Akoestisch signaal bij openbreken	✓
✓	Dubbele controle mogelijkheid RFID én pincode	✓
	Mechanisme	
✓	Sluitsysteem is geïntegreerd in de behuizing van slot	
	Aparte box met mechanisme t.b.v. van sluitsysteem	✓
✓	Handmatig draibare knop voor fysieke duiding van slotstand	
✓	Visuele communicatie van het slot d.m.v. LED's	✓
	Controle	
	Centraal sloten beheren binnen een gesloten WiFi omgeving	✓
	Toepassing op onze productlijnen	
✓	❶ Kasten	✓
✓	❷ Aluminium wagens	
✓	❸ Ladewagens	
✓	❹ Medicijn cassette	
✓	❺ Opiatenlade	
	❻ Modulehouder	✓
✓	❼ Medicijnkluisjes	



LS sloten met rechthoekige draaiknoppen.

LSW sloten met behuizing sluitsysteem.



Elektronisch codeslot keuzehulp

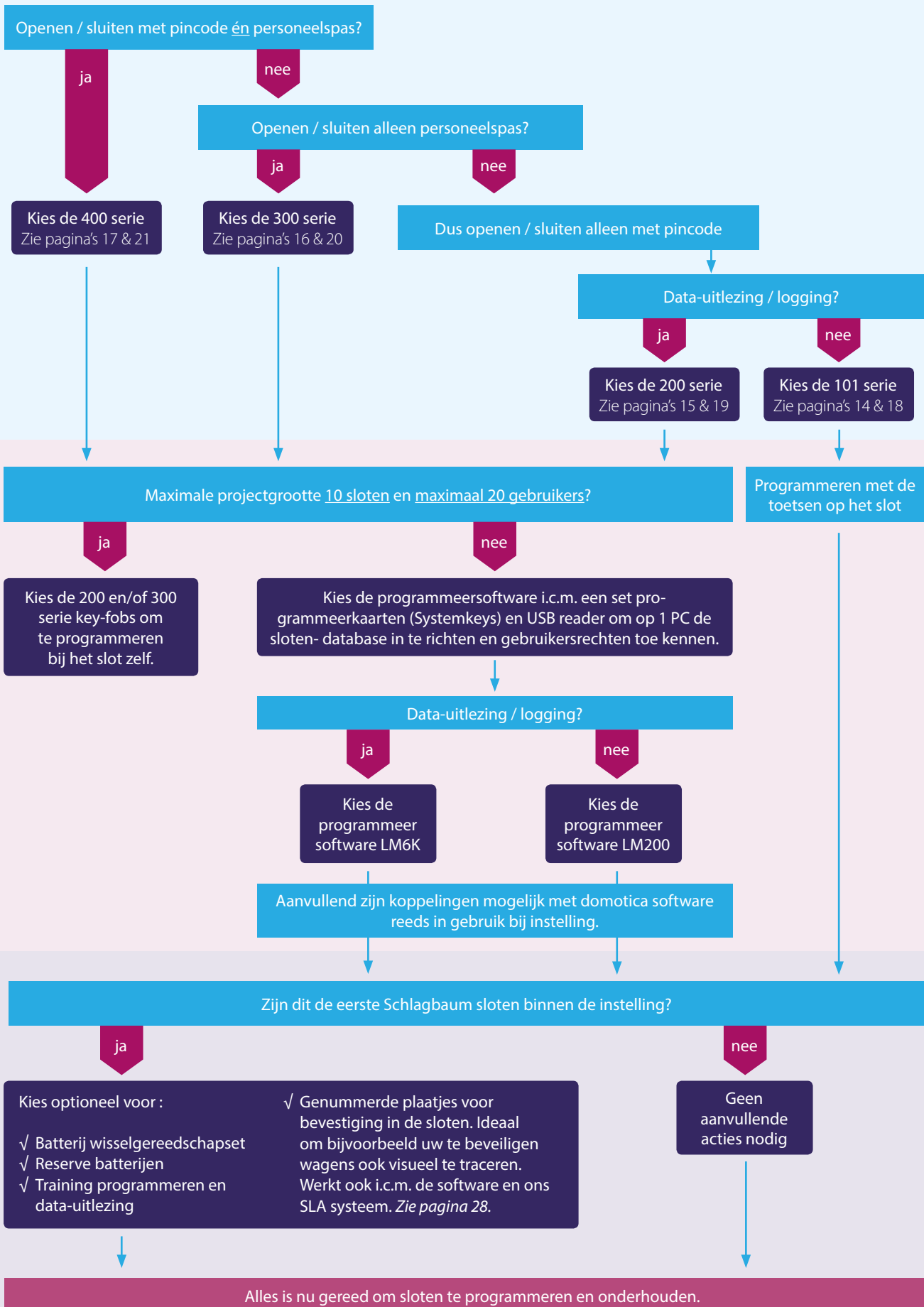
Voor Schlagbaum LS & LSW serie



Slot keuze

Programmeren

Training & service



Elektronisch codeslot

LS101

All to know

LS101

Openen met

Met pincode handmatig in te voeren door eindgebruiker.

Programmeren met

✓ Pincode

Alternatief slot

Een alternatief slot, met ook alleen toetsprogrammering, is de Codelocks KL1000. Zoals u kunt bekijken op pagina 4, heeft dit slot andere specificaties t.o.v. de LS101 serie.

Art. nr. 23000003

Codelocks KL1000 voor gebruik op wagens 2 3

Art. nr. 41300050

Codelocks KL1000 voor gebruik op kasten 1



Elektronisch codeslot LS101

151 x 38 x 33 mm (HxBxD)

Openen met:



Pincode

Programmeren met:



Pincode



Linkeruitvoering - horizontaal

Toepassing i.c.m. 1 2 3 5

Kleur wit: **Art. nr. LS101DHW**

Kleur zwart: **Art. nr. LS101DHZ**

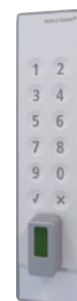


Verticale uitvoering

Toepassing i.c.m. 1 2 4

Kleur wit: **Art. nr. LS101BVW**

Kleur zwart: **Art. nr. LS101BVZ**



Rechteruitvoering - horizontaal

Toepassing i.c.m. 1 2 7

Kleur wit: **Art. nr. LS101CHW**

Kleur zwart: **Art. nr. LS101CHZ**



Elektronisch codeslot LS200



Elektronisch codeslot LS200

151 x 38 x 33 mm (HxBxD)

Openen met:



Pincode

Programmeren met:



Key-fobs



Systemkeys

All to know

LS200

Openen met

Met pincode handmatig in te voeren door eindgebruiker.

Programmeren met

- √ Key-fobs
- √ Systemkeys
- √ Lock Manager Software



Linkeruitvoering - horizontaal

Toepassing i.c.m. ① ② ③ ⑤

Kleur wit: **Art. nr. LS200DHW**

Kleur zwart: **Art. nr. LS200DHZ**



Verticale uitvoering

Toepassing i.c.m. ① ② ④

Kleur wit: **Art. nr. LS200BVW**

Kleur zwart: **Art. nr. LS200BVZ**



Rechteruitvoering - horizontaal

Toepassing i.c.m. ① ② ⑦

Kleur wit: **Art. nr. LS200CHW**

Kleur zwart: **Art. nr. LS200CHZ**

Legenda symbolen

- ① Kasten
- ② Aluminium wagens
- ③ Ladewagens
- ④ Medicijn cassette
- ⑤ Opiatenlade
- ⑥ Modulehouder
- ⑦ Medicijnkluisjes

Elektronisch codeslot

LS300

All to know

LS300

Openen met

Met RFID personeelspas.

Programmeren met

- ✓ Key-fobs
- ✓ Systemkeys
- ✓ Communicator
- ✓ Lock Manager Software

Elektronisch codeslot LS300

151 x 38 x 33 mm (HxBxD)

Openen met:



RFID pas

Programmeren met:



Key-fobs



Systemkeys



Communicator



Linkeruitvoering - horizontaal

Toepassing i.c.m. 1 2 3 5

Kleur wit: **Art. nr. LS300DHW**

Kleur zwart: **Art. nr. LS300DHZ**



Verticale uitvoering

Toepassing i.c.m. 1 2 4

Kleur wit: **Art. nr. LS300BVW**

Kleur zwart: **Art. nr. LS300BVZ**



Rechteruitvoering - horizontaal

Toepassing i.c.m. 1 2 7

Kleur wit: **Art. nr. LS300CHW**

Kleur zwart: **Art. nr. LS300CHZ**



Legenda symbolen

- 1 Kasten
- 2 Aluminium wagens
- 3 Ladewagens
- 4 Medicijn cassette
- 5 Opiatenlade
- 6 Modulehouder
- 7 Medicijnkluisjes

Elektronisch codeslot LS400



Elektronisch codeslot LS400

151 x 38 x 33 mm (HxBxD)

Openen met:



Pincode



RFID pas

Programmeren met:



Key-fobs



Systemkeys



Communicator

All to know

LS400

Openen met

- > Met pincode handmatig in te voeren door eindgebruiker.
- > Met RFID personeelspas.

Programmeren met

- √ Key-fobs
- √ Systemkeys
- √ Communicator
- √ Lock Manager Software



Linkeruitvoering - horizontaal

Toepassing i.c.m. ① ② ③ ⑤

Kleur wit: **Art. nr. LS400DHW**

Kleur zwart: **Art. nr. LS400DHZ**



Verticale uitvoering

Toepassing i.c.m. ① ② ④

Kleur wit: **Art. nr. LS400BVW**

Kleur zwart: **Art. nr. LS400BVZ**



Rechteruitvoering - horizontaal

Toepassing i.c.m. ① ② ⑦

Kleur wit: **Art. nr. LS400CHW**

Kleur zwart: **Art. nr. LS400CHZ**

Legenda symbolen

- ① Kasten
- ② Aluminium wagens
- ③ Ladewagens
- ④ Medicijn cassette
- ⑤ Opiatenlade
- ⑥ Modulehouder
- ⑦ Medicijnkluisjes

Elektronisch codeslot

LSW101

All to know

LSW101

Openen met

Met pincode handmatig in te voeren door eindgebruiker.

Programmeren met

✓ Pincode

Mechanisme

Het toetsenbord van de LSW serie heeft een geringe opbouwhoogte van 9,5 mm. Dit komt omdat alle mechanische componenten zich in een separate box bevinden. Deze is via een kabelboom verbonden met het toetsenbord.

Legenda symbolen

- ❶ Kasten
- ❷ Aluminium wagens
- ❸ Ladewagens
- ❹ Medicijn-cassette
- ❺ Opiatenlade
- ❻ Modulehouder
- ❼ Medicijnkluisjes

Elektronisch codeslot LSW101

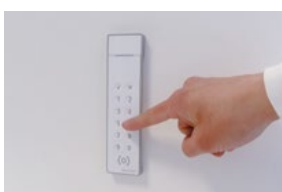
151 x 38 x 9,5 mm (HxBxD)

Openen met:



Pincode

Programmeren met:



Pincode



Linkeruitvoering - horizontaal

Toepassing i.c.m. ❶ ❷

Kleur wit: **Art. nr. LSW101DHW**

Kleur zwart: **Art. nr. LSW101DHZ**

Verticale uitvoering

Toepassing i.c.m. ❶ ❷

Kleur wit: **Art. nr. LSW101BVW**

Kleur zwart: **Art. nr. LSW101BVZ**



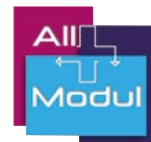
Rechteruitvoering - horizontaal

Toepassing i.c.m. ❶ ❷

Kleur wit: **Art. nr. LSW101CHW**

Kleur zwart: **Art. nr. LSW101CHZ**

Elektronisch codeslot LSW200



Elektronisch codeslot LSW200

151 x 38 x 9,5 mm (HxBxD)

Openen met:



Pincode

Programmeren met:



Key-fobs



Systemkeys

All to know

LSW200

Openen met

Met pincode handmatig in te voeren door eindgebruiker.

Programmeren met

- ✓ Key-fobs
- ✓ Systemkeys
- ✓ Lock Manager Software

Mechanisme

Het toetsenbord van de LSW serie heeft een geringe opbouwhoogte van 9,5 mm. Dit komt omdat alle mechanische componenten zich in een separate box bevinden. Deze is via een kabelboom verbonden met het toetsenbord.

Linkeruitvoering - horizontaal

Toepassing i.c.m. ① ⑥

Kleur wit: **Art. nr. LSW200DHW**

Kleur zwart: **Art. nr. LSW200DHZ**



Verticale uitvoering

Toepassing i.c.m. ① ⑥

Kleur wit: **Art. nr. LSW200BVW**

Kleur zwart: **Art. nr. LSW200BVZ**

Rechteruitvoering - horizontaal

Toepassing i.c.m. ① ⑥

Kleur wit: **Art. nr. LSW200CHW**

Kleur zwart: **Art. nr. LSW200CHZ**

Legenda symbolen

- ① Kasten
- ② Aluminium wagens
- ③ Ladewagens
- ④ Medicijn cassette
- ⑤ Opiatenlade
- ⑥ Modulehouder
- ⑦ Medicijnkluisjes

Elektronisch codeslot

LSW300

All to know

LSW300

Openen met

Met RFID personeelspas.

Programmeren met

- ✓ Key-fobs
- ✓ Systemkeys
- ✓ Communicator
- ✓ Lock Manager Software

Mechanisme

Het toetsenbord van de LSW serie heeft een geringe opbouwhoogte van 9,5 mm. Dit komt omdat alle mechanische componenten zich in een separate box bevinden. Deze is via een kabelboom verbonden met het toetsenbord.

Elektronisch codeslot LSW300

151 x 38 x 9,5 mm (HxBxD)

Openen met:



RFID pas

Programmeren met:



Key-fobs



Systemkeys



Communicator



Linkeruitvoering - horizontaal

Toepassing i.c.m. ① ⑥

Kleur wit: **Art. nr. LSW300DHW**

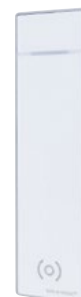
Kleur zwart: **Art. nr. LSW300DHZ**

Verticale uitvoering

Toepassing i.c.m. ① ⑥

Kleur wit: **Art. nr. LSW300BVW**

Kleur zwart: **Art. nr. LSW300BVZ**



Rechteruitvoering - horizontaal

Toepassing i.c.m. ① ⑥

Kleur wit: **Art. nr. LSW300CHW**

Kleur zwart: **Art. nr. LSW300CHZ**

Legenda symbolen

- ① Kasten
- ② Aluminium wagens
- ③ Ladewagens
- ④ Medicijn cassette
- ⑤ Opiatenlade
- ⑥ Modulehouder
- ⑦ Medicijnkluisjes

Elektronisch codeslot LSW400



Elektronisch codeslot LSW400

151 x 38 x 9,5 mm (HxBxD)

Openen met:

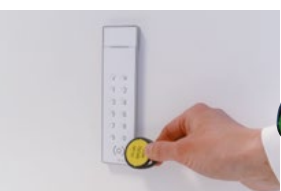


Pincode



RFID pas

Programmeren met:



Key-fobs



Systemkeys



Communicator

All to know

LSW400

Openen met

- > Met pincode handmatig in te voeren door eindgebruiker.
- > Met RFID personeelspas.

Programmeren met

- √ Key-fobs
- √ Systemkeys
- √ Communicator
- √ Lock Manager Software

Mechanisme

Het toetsenbord van de LSW serie heeft een geringe opbouwhoogte van 9,5 mm. Dit komt omdat alle mechanische componenten zich in een separate box bevinden. Deze is via een kabelboom verbonden met het toetsenbord.

Linkeruitvoering - horizontaal

Toepassing i.c.m. ① ⑥

Kleur wit: **Art. nr. LSW400DHW**

Kleur zwart: **Art. nr. LSW400DHZ**



Verticale uitvoering

Toepassing i.c.m. ① ⑥

Kleur wit: **Art. nr. LSW400BVW**

Kleur zwart: **Art. nr. LSW400BVZ**

Rechteruitvoering - horizontaal

Toepassing i.c.m. ① ⑥

Kleur wit: **Art. nr. LSW400CHW**

Kleur zwart: **Art. nr. LSW400CHZ**

Legenda symbolen

- ① Kasten
- ② Aluminium wagens
- ③ Ladewagens
- ④ Medicijn cassette
- ⑤ Opiatenlade
- ⑥ Modulehouder
- ⑦ Medicijnkluisjes

Elektronisch codeslot

Programmeer benodigheden voor een klein aantal gebruikers

Good to know

Inhoud programmeerset compleet

- ✓ MasterKey 1
- ✓ MasterKey 2
- ✓ FixCode PROG
- ✓ FixCode INIT one
- ✓ FixCode INIT ALL
- ✓ FreeCode INIT
- ✓ BatteryKey
- ✓ ResetKey

Inhoud programmeerset basic

- ✓ FixCode INIT ALL
- ✓ FixCode PROG
- ✓ ResetKey

Er is een handleiding beschikbaar die de functies van de key-fobs verklaard.

Programmeren met key-fobs (sleutelhangers)

Er is per type Schlagbaum slot een basis en een complete set key-fobs beschikbaar. De basis set kan bijvoorbeeld beschikbaar gesteld worden t.b.v. teamleiders van een afdeling voor van dag tot dag instellingen. De complete sets kunnen geheel of gedeeltelijk aan de sleutelbeheer eindverantwoordelijke beschikbaar gesteld worden.

Met de basis set kunnen de meest elementaire functies worden geprogrammeerd:

- ✓ Resetten naar fabrieksinstellingen.
- ✓ Een nieuwe pincode of pas toevoegen.

Met de complete set kunnen alle functies (behalve sluittijd) geprogrammeerd worden:

- ✓ Resetten naar fabrieksinstellingen.
- ✓ Een nieuwe pincode of RFID gebruikerspas toevoegen.
- ✓ Programmeren om 1 of meerdere gebruikers in dezelfde sessie wel of niet hun code/RFID gebruikerspas te kunnen laten gebruiken.
- ✓ Uitlezen batterijstatus.
- ✓ Eenmalige noodopening met Masterkey. Het slot hierna eenmalig resetten.
- ✓ Openen en sluiten met Masterkey.

Schlagbaum 200 serie programmeerset basis

Key-fobs voor meest voorkomende programmeer mogelijkheden van de Schlagbaum **200** serie elektronische codesloten. Hiermee kan het slot worden gereset en een nieuwe pincode aan het slot worden toegevoegd.

Art. nr. LS200PSB

3 key-fobs t.b.v. programmeren van een LS 200 slot

Art. nr. LSW200PSB

3 key-fobs t.b.v. programmeren van een LSW 200 slot

Bestaat uit de volgende key-fobs: FixCode (groen), FixCode INIT ALL (geel) en ResetKey (rood)



Schlagbaum 200 serie programmeerset compleet

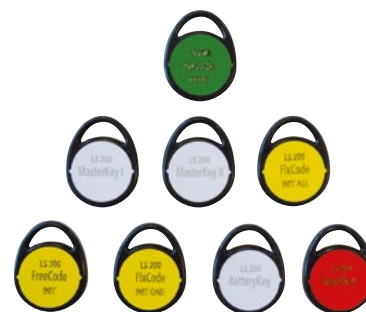
Key-fobs (sleutelhangers) voor uitgebreide programmeer mogelijkheden van de Schlagbaum **200** serie elektronische codesloten.

Art. nr. LS200PS

8 key-fobs t.b.v. programmeren van een LS 200 slot

Art. nr. LSW200PS

8 key-fobs t.b.v. programmeren van een LSW 200 slot





Schlagbaum 300 serie programmeerset compleet

Key-fobs (sleutelhangers) voor uitgebreide programmeer mogelijkheden van de Schlagbaum 300 serie elektronische codesloten.

Art. nr. LS300PS

8 key-fobs t.b.v. programmeren van een LS 300 slot

Art. nr. LSW300PS

8 key-fobs t.b.v. programmeren van een LSW 300 slot



Schlagbaum 400 serie programmeerset basis

Key-fobs voor meest voorkomende programmeer mogelijkheden van de Schlagbaum 400 serie elektronische codesloten.

Hiermee kan het slot worden gereset en een nieuwe pincode of RFID gebruikerspas worden toegevoegd.

Art. nr. LS400PSB

6 key-fobs t.b.v. programmeren van een LS 400 slot

Art. nr. LSW400PSB

6 key-fobs t.b.v. programmeren van een LSW 400 slot

Bestaat uit de volgende key-fobs: 2 x FixCode (groen), 2 x FixCode INIT ALL (geel) en 2 x ResetKey (rood)



Schlagbaum 400 serie programmeerset compleet

Key-fobs (sleutelhangers) voor uitgebreide programmeer mogelijkheden van de Schlagbaum 400 serie elektronische codesloten.

Art. nr. LS400PS

16 key-fobs t.b.v. programmeren van een LS 400 slot
De set bestaat uit de 8 key-fobs voor de pincode functionaliteit van de LS200 serie en 8 key-fobs voor de RFID functionaliteit van de LS300 serie.

Art. nr. LSW400PS

16 key-fobs t.b.v. programmeren van een LSW 400 slot
De set bestaat uit de 8 key-fobs voor de pincode functionaliteit van de LSW200 serie en 8 key-fobs voor de RFID functionaliteit van de LSW300 serie.

All to know

Ons advies: key-fobs alleen gebruiken bij maximaal 10 sloten en maximaal 20 gebruikers.

Wordt het aantal sloten en/of gebruikers groter dan is het managen van codes toevoegen en verwijderen met key-fobs arbeidsintensiever dan met het gebruik van de software i.c.m. de programmeerkaarten (zie systemkeys op pagina 24). Daarnaast zijn er met de software en kaarten meer functionaliteiten beschikbaar.

Heeft het slot én een pincode én een paslees functie dan dienen beide toegangsmogelijkheden apart geprogrammeerd te worden met de corresponderende sets key-fobs. Overigens kan dit middels het programmeren met de software in 1 handeling worden gerealiseerd.



Elektronisch codeslot

Programmeer benodigheden voor een groot aantal gebruikers

More to know

Systeemeisen

De Schlagbaum Lock manager software is te installeren op de volgende besturingssystemen:

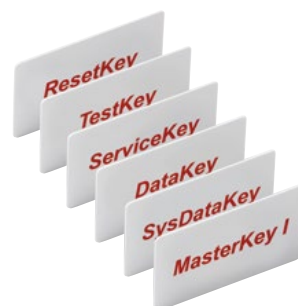
Windows XP, Windows Vista, Windows 7, Windows 8

Art. nr. LSPSYSKEY

LS set programmeer systemkeys

RFID kaarten i.c.m. de Lock manager software

Kaarten voor uitgebreide programmeer mogelijkheden van de **LS & LSW** elektronische codesloten. Hierbij gebruikt u de gewenste Lock manager software en altijd de LS deskreader.



Art. nr. LSSOFT1

LS software LM200

Eenvoudige software zonder data-uitlezing

Art. nr. LSSOFT2

LS software LM6K

Uitgebreide software met data-uitlezing

Software te gebruiken samen met de LS deskreader of communicator. Toepasbaar bij LS200/300/400 en LSW200/300/400 sloten.



Art. nr. LSUSB

LS deskreader USB

Voor de programmering van systemkeys en andere RFID-tags

Deskreader om de systemkeys of elke andere RFID-datadrager (met Mifare desfire mogelijkheid) uit te lezen of te programmeren. Via de USB-poort wordt het apparaat van stroom voorzien.



Art. nr. LSCOM

LS communicator

Voor de programmering van RFID-sluitsystemen

Alles-in-1 ingaand en uitgaand dataprogrammeer-systeem.



Art. nr. LSCARD

Lege gebruikerskaart

Een nieuwe onbeschreven gebruikerskaart i.c.m. de LS of LSW sloten series. Mifare 1K compatibel.



Elektronisch codeslot

Batterij vervanging



Batterijsets t.b.v. [LS 101/200/300/400](#) sloten

Art. nr. LSBAT
[LS set alkaline batterijen](#)

Levensduur 3 jaar of 30.000 inwerkstellingen in totaal.

Art. nr. LSBATLI
[LS set lithium batterijen](#)

Levensduur 5 jaar of 50.000 inwerkstellingen in totaal.



Art. nr. LSBATTOL
[LS batterij wissel gereedschap](#)

Set met een Torx T6 schroevendraaier en batterijstekker verwijderklem.

Uitsluitend te gebruiken bij de LS101/200/300/400 sloten.



Art. nr. LSWBAT
[LSW set alkaline batterijen](#)

Batterijset t.b.v. [LSW 101/200/300/400](#) sloten

Levensduur 3 jaar of 30.000 inwerkstellingen in totaal.

Kijk op onze website voor meer informatie rondom het verbruik van de batterijen.



Art. nr. LSWBATTOL
[LSW batterij wissel gereedschap](#)

Torx T15 schroevendraaier

Uitsluitend te gebruiken bij de LSW101/200/300/400 sloten.



Art. nr. LSKNOB
[Reserveset rechthoekige draaiknop](#)

Set van 10 stuks.

Bij het vervangen van een draaiknop kunt u de stappen nalopen zoals bij het vervangen van de batterijen. De draaiknop zelf kan los geschroefd worden met een Torx T6 schroevendraaier.

All to know

Montagehandleiding

Kijk op onze website voor de meest actuele handleidingen voor montage en batterijvervanging.

www.allmodul.nl/downloads

Nooit meer batterijen van een elektronisch codeslot vervangen?

In het geval dat een slot is gemonteerd op een wagen met een power supply is het in vele gevallen mogelijk een koppeling t.b.v. de stroomvoorziening te maken.

Gevolg?

Nooit meer batterijen vervangen!

Batterijhouder voor LSW sloten

AA batterijhouder waarin de standaard binnen de instelling gebruikte batterijen geplaatst kunnen worden. (**Art. nr. LSWBATH**)



Elektronisch codeslot

Montage

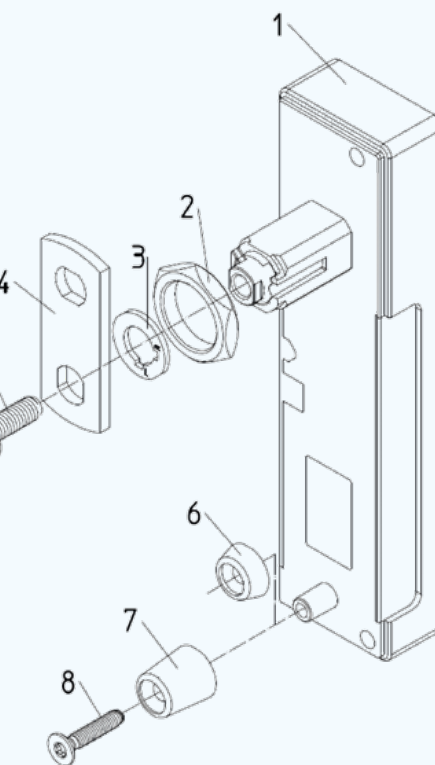
All to know

Montage bestaande kast

Wanneer een bestaande kast al een sleutelslot heeft is het eenvoudig om deze te vervangen voor een Schlagbaum codeslot. Het mechanisme en de slotbehuizing laten zich uitstekend monteren. Er is een boormal beschikbaar.

Laat u zich door ons adviseren!

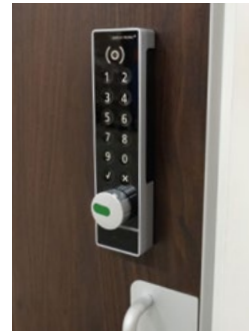
Bel +31 30 20 40 260
of +32 57 280 116



Art. nr. LSMK

Montage Schlagbaum LS & LSW sloten t.b.v. kast

Inclusief montagemateriaal



Art. nr. LSMW

Montage Schlagbaum LS sloten t.b.v. wagen

Inclusief stangenstelsel MK3
+ Schlagbaum AM connector



Art. nr. LSMO

Montage Schlagbaum LS sloten t.b.v. opiatenlade

Inclusief montagemateriaal



Art. nr. LSMM

Montage Schlagbaum LS sloten t.b.v. medicijn-cassette

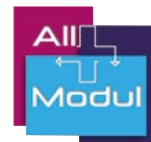
Inclusief montagemateriaal



Download de meest actuele brochures van onze productlijnen.
www.allmodul.nl/downloads



Schlagbaum codeslot in de praktijk



Perfekte toepassing voor op onze modulehouders

Door de geringe opbouwhoogte passen de Schlagbaum LSW sloten perfect op de modulehouder.



Interesse in de modulehouder?
info@allmodul.nl
of info@allmodul.be



LSW slot mechanisme

Het LSW slotmechanisme stuurt de opening van de lades in de modulehouder perfect aan.

Plaatsing van het LSW slot kan anders zijn.

90 medicijnwagens voor Erasmus MC voorzien van Schlagbaum elektronische codesloten

- ✓ De codesloten zijn door ons geïnstalleerd. Alle sloten zijn genummerd en voorgeprogrammeerd naar de wensen van het ziekenhuis.
- ✓ Iedere medicatiewagen heeft een uniek nummer waaraan alle onderdelen zijn gekoppeld. Dat maakt het servicen eenvoudig.



Medicatieketen oplossingen

Voor medicijndistributie in zorginstellingen staat veiligheid voorop. De Schlagbaumsloten i.c.m. onze medicatiewagens of COW's met modulehouder zijn hiervoor uitermate geschikt.

[Download de brochure op allmodul.nl/downloads](https://allmodul.nl/downloads)

Art. nr. LSTRAIN Training LS software

Tijdens een training, die altijd door één van onze IT product specialisten wordt verzorgd, wordt u stap voor stap vertrouwd gemaakt met alle mogelijkheden die de software kan bieden.

Na deze training bent u in staat om:

- ✓ een instelling specifieke database samen te stellen.
- ✓ sloten en personen te koppelen aan de database.
- ✓ RFID passen en/of pincode te koppelen aan sloten en personen.
- ✓ allerlei functies van het slot zoals automatische sluittijd (indien gewenst) in te stellen.
- ✓ het al dan niet toe te staan van openen en sluiten van sloten door gebruikers tegelijkertijd.
- ✓ met programmeerkaarten i.c.m. de USB kaartlezer snel en eenvoudig met de sloten te communiceren.
- ✓ de laatste 450 protocollen uit te lezen en middels een export te kunnen delen.
- ✓ FAQ's door eindgebruikers te beantwoorden.
- ✓ een batterijstatus en aantal cycli uit te lezen.

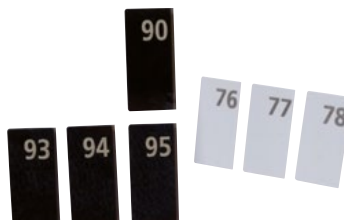


Art. nr. LSPLATES Genummerde sloten

Uniek genummerde plaatjes t.b.v. de Schlagbaum codesloten.

Ideaal voor monitoren van de wagen, kast of het opslagproduct waarmee een Schlagbaum slot is uitgerust.

De nummering kan worden ingevoerd bij de Schlagbaum Lock manager software en ook in ons SLA system.



All Modul Service Management

Al dan niet in combinatie met een Service Level Agreement bieden wij onze klanten de mogelijkheid gebruik te maken van ons service management tool van TOPdesk.

Hierin kunnen wij uw binnenkomende meldingen beheren, maar kunt u ook zelf meldingen maken en te allen tijde de status volgen. Tevens hebben wij in het kennissysteem tal van handleidingen en FAQ's geplaatst die veelal klantspecifiek zijn vormgegeven.



Contactgegevens All Modul

BE

All Modul BVBA
Albert Dehemplaan 31
8900 Ieper
T: + 32 57 280 116
F: + 32 57 280 117
www.allmodul.be
info@allmodul.be

FR

All Modul SARL
67 Rue de Luxembourg
59777 Euraille
T: + 33 328 501 774
F: + 33 328 501 840
www.allmodul.fr
info@allmodul.fr

NL

All Modul BV
Damzigt 13
3454 PS De Meern
T: + 31 (0)30 20 40 260
F: + 31 (0)30 20 40 261
www.allmodul.nl
info@allmodul.nl

NO

All Modul AS
Burudveien 47
1350 Lommedalen
T: +47 91 56 95 90
www.allmodul.no
info@allmodul.no